

富田林市立幼稚園・保育所のあり方について（提言）[素案] 参考資料

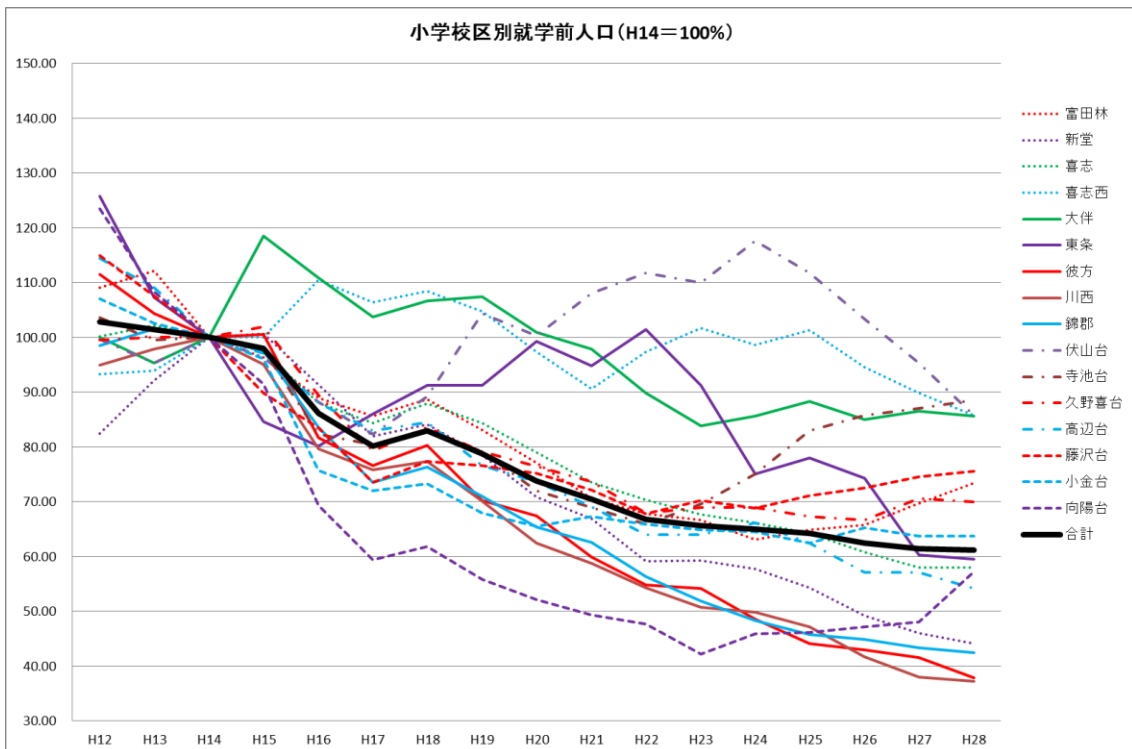
就学前児童数の推移と将来予測（各年度4月1日現在）

（単位：人）

推移								
	H21	H22	H23	H24	H25	H26	H27	H28
0歳	799	810	809	822	763	708	757	721
1歳	869	820	861	854	863	810	762	793
2歳	888	877	809	870	860	857	827	786
3歳	948	886	886	823	886	862	841	841
4歳	970	949	874	918	823	882	878	855
5歳	982	968	948	892	927	833	876	880
計	5,456	5,310	5,187	5,179	5,122	4,952	4,941	4,876
将来予測								
	H27	H28	H29	H30	H31			
0歳	719	698	671	647	624			
1歳	748	759	736	707	681			
2歳	813	751	762	739	710			
3歳	868	824	761	772	749			
4歳	871	877	833	770	781			
5歳	894	883	889	845	781			
計	4,913	4,792	4,652	4,480	4,326			

*将来予測：『子ども・子育て支援事業計画』

平成14年を100%とした小学校区別就学前児童数の推移



市立幼稚園別在園児数（平成 28 年 5 月 1 日現在）

（単位：人）

幼稚園	定数	4 歳	5 歳	計
富田林	160	11	21	32
新 堂	180	9	13	22
喜 志	160	10	15	25
大 伴	160	24	26	50
板 持	80	（休園中）		
彼 方	120	10	12	22
錦 郡	120	10	9	19
川 西	160	18	16	34
東 条	80	（休園中）		
青葉丘	280	10	20	30
伏山台	240	17	16	33
喜志西	120	3	8	11
津々山台	240	28	44	72
計	2,100	150	200	350

幼稚園在園児数の推移（各年度 5 月 1 日現在）

（単位：人）

		H21	H22	H23	H24	H25	H26	H27	H28
市立	4 歳	296	266	248	244	199	188	195	150
	5 歳	325	312	267	261	254	213	196	200
計		621	578	515	505	453	401	391	350
私立	3 歳	386	336	413	363	383	397	404	384
	4 歳	413	439	350	424	367	416	401	417
	5 歳	399	402	440	352	416	367	411	400
計		1,198	1,177	1,203	1,139	1,166	1,180	1,216	1,201

* 私立幼稚園在園児には他市町村からの通園児童を含む。

就学前児童数に対する幼稚園の就園率

（単位：%）

		H21	H22	H23	H24	H25	H26	H27	H28
市立	4 歳	30.5	28.0	28.4	26.6	24.2	21.3	22.2	17.5
	5 歳	33.1	32.2	28.2	29.3	27.4	25.6	22.4	22.7
私立	3 歳	40.7	37.9	46.6	44.1	43.2	46.1	48.0	45.7
	4 歳	42.6	46.3	40.0	46.2	44.6	47.2	45.7	48.8
	5 歳	40.6	41.5	46.4	39.5	44.9	44.1	46.9	45.5

定員に対する幼稚園の充足率

(単位:%)

	H21	H22	H23	H24	H25	H26	H27	H28
市立 4・5歳	29.6	27.5	24.5	24.0	21.6	19.1	18.6	16.7
私立 3～5歳	57.3	56.3	57.6	54.5	55.8	56.5	58.1	57.5

*市立幼稚園定員 2,100 人、私立幼稚園定員 2,090 人

市立保育所別在園児数(平成 28 年 5 月 1 日現在)

(単位:人)

保育園	定数	0歳	1歳	2歳	3歳	4歳	5歳	計
富田林	60	4 (4)	7 (7)	11 (14)	16 (16)	13 (12)	17 (17)	68 (70)
彼方	90	7 (10)	15 (15)	18 (18)	20 (21)	16 (16)	22 (23)	98 (103)
大伴	100	3 (9)	13 (15)	17 (18)	21 (21)	15 (16)	20 (21)	89 (100)
若葉	90	8 (10)	14 (15)	18 (18)	21 (22)	24 (24)	22 (20)	107 (109)
金剛	240	14 (24)	32 (32)	37 (37)	39 (44)	53 (52)	46 (46)	221 (235)
金剛東	90	9 (10)	15 (15)	18 (18)	22 (22)	24 (24)	22 (23)	110 (112)
計	670	45 (67)	96 (99)	119 (123)	139 (146)	145 (144)	149 (150)	693 (729)

*他市町村からの受託児童を含む。

* ()平成 29 年 1 月 1 日現在の園児数【参考】

保育所在園児数の推移（各年度 5 月 1 日現在）

（単位：人）

	H21	H22	H23	H24	H25	H26	H27	H28
0 歳	113 (200)	95 (186)	97 (186)	122 (199)	108 (181)	100 (169)	125 (182)	121 (181)
1 歳	222 (238)	255 (274)	253 (275)	261 (269)	279 (286)	275 (284)	269 (279)	293 (298)
2 歳	305 (321)	265 (283)	293 (309)	315 (316)	305 (312)	327 (327)	328 (335)	320 (333)
3 歳	311 (321)	334 (341)	308 (328)	326 (327)	344 (348)	329 (331)	344 (349)	351 (359)
4 歳	339 (339)	312 (313)	342 (342)	336 (335)	314 (317)	345 (343)	332 (335)	343 (340)
5 歳	324 (322)	338 (340)	314 (318)	347 (348)	336 (337)	315 (315)	340 (345)	339 (339)
計	1,614 (1,741)	1,599 (1,737)	1,607 (1,758)	1,707 (1,794)	1,686 (1,781)	1,691 (1,769)	1,738 (1,825)	1,767 (1,850)

* 富田林市内保育所児童数（管外委託を除く）

* () 各年度 1 月 1 日現在の園児数【参考】

就学前児童数に対する保育所の就園率

（単位：％）

	H21	H22	H23	H24	H25	H26	H27	H28
就園率	29.6	30.1	31.0	33.0	32.9	34.1	35.2	36.2

就学前児童数に対する保育所の年齢別就園率（各年度 5 月 1 日現在）（単位：％）

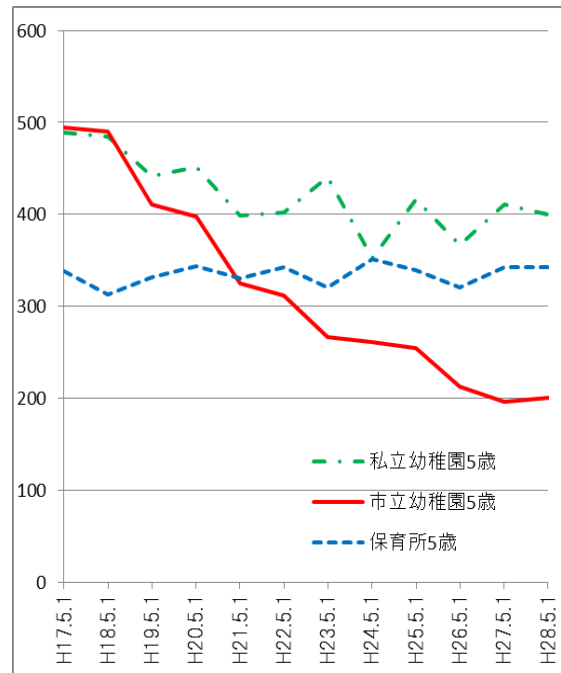
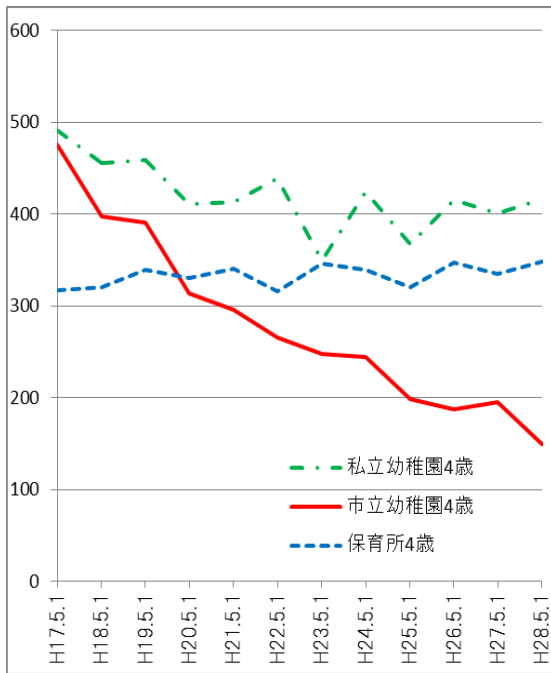
	0 歳児	1 歳児	2 歳児	3 歳児	4 歳児	5 歳児
平成 21 年度	14.1	25.5	34.3	32.8	34.9	33.0
平成 28 年度	16.8	36.9	40.7	41.7	40.1	38.5

保育所待機児童数の内訳（各年度 3 月 1 日現在）

（単位：人）

	H21	H22	H23	H24	H25	H26	H27
0 歳	20	25	36	47	23	23	39
1 歳	0	4	21	18	24	25	0
2 歳	4	0	3	22	6	5	15
3 歳以上	0	0	0	0	0	0	0
計	24	29	60	87	53	53	54

幼稚園・保育所の4・5歳児在園児数（各年5月1日）



幼稚園・保育所等（1～3号認定）のニーズ量の見込みと実績（単位：人）

	実績		見込み				
	H25	H26	H27	H28	H29	H30	H31
幼稚園 (3歳以上)	1,367	1,327	1,407 (1,351)	1,381 (1,312)	1,326	1,275	1,234
保育所 (3歳以上)	1,006	997	1,078 (1,022)	1,058	1,016	977	946
保育所 (1・2歳)	602	611	672 (608)	650	645	640	599
保育所 (0歳)	186	176	220 (181)	217	211	207	203
保育所計	1,794	1,784	1,970 (1,811)	1,925	1,872	1,824	1,748

*実績は、幼稚園は学校統計（各年度5/1）、保育所は各年度3/1現在の認可保育所児童数から算出。H27・H28カッコ内は実績値を記載

保育所における配置基準

	国基準	市基準
0歳	3 : 1	3 : 1
1歳	6 : 1	5 : 1
2歳	6 : 1	6 : 1

	国基準	市基準
3歳	20 : 1	20 : 1
4歳	30 : 1	30 : 1
5歳	30 : 1	30 : 1

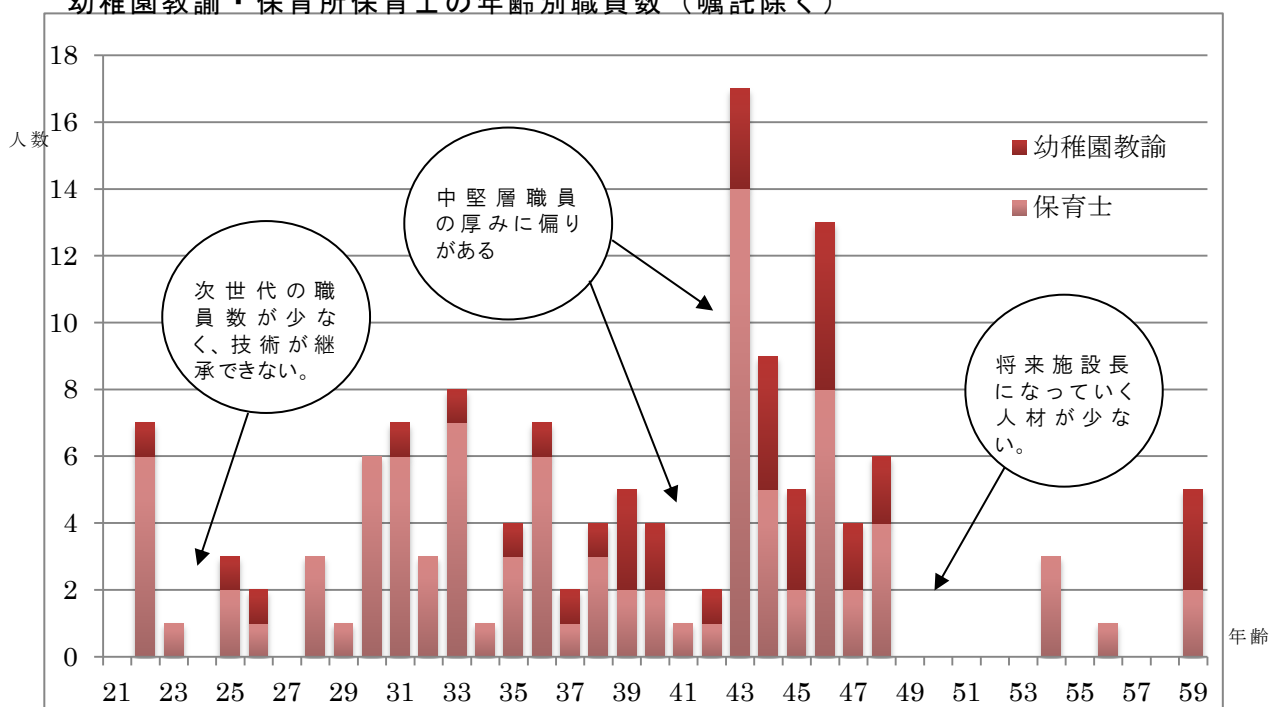
市立幼稚園・保育所別職員数（平成 28 年 4 月 1 日現在）

（単位：人）

		園長	代理	教諭・ 保育士	その他 の職種	正職 計	講師・ 嘱託等	アルバ イト
幼稚園	富田林	1	0	2(0)	0	3	1(0)	2
	新 堂	嘱 1	1	2(0)	0	3	2(0)	3
	喜 志	1	1	2(0)	0	4	1(0)	2
	喜志西	1	0	3(1)	0	4	0(0)	3
	大 伴	嘱 1	1	1(0)	0	2	2(0)	2
	彼 方	1	0	2(0)	0	3	1(0)	3
	錦 郡	1	0	2(0)	0	3	1(0)	3
	川 西	嘱 1	1	3(0)	0	4	0(0)	3
	青葉丘	1	1	2(0)	0	4	1(0)	3
	伏山台	1	0	1(0)	0	2	2(0)	3
	津々山台	嘱 1	1	4(0)	0	5	2(0)	5
	計	7 嘱 4	6	24(1)	0	37	13(0)	32
保育所	富田林	1	0	10(1)	5	16	3(0)	4
	彼 方	1	1	12(2)	4	18	5(0)	6
	大 伴	1	1	11(2)	4	17	5(0)	7
	若 葉	1	1	13(2)	5	20	5(0)	11
	金 剛	1	1	25(4)	9	36	14(0)	11
	金剛東	1	1	12(3)	4	18	5(0)	6
	計	6	5	83(14)	31	125	37(0)	45
幼・保計	13 嘱 4	11	102(15)	31	162	50(0)	77	

*（ ）は育休等再掲。保育所時間外嘱託保育士を除く

幼稚園教諭・保育所保育士の年齢別職員数（嘱託除く）



市立幼稚園・保育所別施設管理費（平成 27 年決算）

（単位：千円）

		需用費	役務費	委託料	使用料	原材料	備品	計
幼稚園	富田林	1,304	27	0	6,736	27	187	8,281
	新堂	1,085	34	0	10	30	190	1,349
	喜志	254	33	0	33	30	163	513
	喜志西	958	22	0	35	20	165	1,200
	大伴	738	27	0	21	16	188	990
	彼方	587	17	0	39	16	194	853
	錦郡	809	21	0	40	20	124	1,014
	川西	1,033	33	0	23	39	183	1,311
	青葉丘	1,258	21	0	20	25	140	1,464
	伏山台	203	28	57	17	37	190	532
	津々山台	1,138	47	0	37	30	241	1,493
計	9,367	310	57	7,011	290	1,965	19,000	
保育所	富田林	3,912	0	557	9	16	59	4,553
	彼方	13,001	0	1,240	14	23	90	14,368
	大伴	13,133	0	1,363	11	26	166	14,699
	若葉	14,133	0	836	11	23	84	15,087
	金剛	28,860	0	2,339	22	62	191	31,474
	金剛東	14,809	0	873	12	23	111	15,828
	計	87,848	0	7,208	79	173	701	96,009

* 園児健診にかかる報償費等、日本スポーツ振興センター負担金を除く。

* 幼稚園就園奨励費、園舎改修工事費・樹木管理委託料等は除く。

市立幼稚園・保育所別人件費等（平成 27 年度決算）（単位：千円）

幼稚園	富田林	23,921
	新 堂	35,371
	喜 志	37,776
	喜志西	26,661
	大 伴	27,068
	彼 方	30,861
	錦 郡	26,940
	川 西	32,052
	青葉丘	38,428
	伏山台	25,341
	津々山台	52,976
	計	357,395
保育所	富田林	131,698
	彼 方	141,829
	大 伴	134,911
	若 葉	151,526
	金 剛	273,780
	金剛東	148,158
	計	981,902
幼・保計		1,339,297

*職員人件費、嘱託等賃金、アルバイト賃金の合計

平成 27 年度決算での幼稚園と保育所の事業経費比較

[歳入]	利用者負担	園児数	園児 1 人あたり
幼稚園	24,917 千円	391 人	64 千円
保育所	125,700 千円	694 人	181 千円

[歳出]	職員人件費	物件費・補助費	総計	園児 1 人あたり
幼稚園	266,595 千円	116,416 千円	383,011 千円	980 千円
	(69.6%)	(30.4%)	(100.0%)	
保育所	767,620 千円	333,195 千円	1,100,815 千円	1,586 千円
	(69.7%)	(30.3%)	(100.0%)	

*千円未満四捨五入。公債費は除く。

北部ブロック内の教育・保育施設

	幼稚園	保育所
市立	市立富田林幼稚園 市立新堂幼稚園 市立喜志幼稚園 市立喜志西幼稚園	市立富田林保育園 市立若葉保育園
私立	(学) P L 学園幼稚園	(社福) 徳風会常德保育園 (社福) 華芯会ふれんど保育園 (社福) 光久福社会梅の里保育園 (社福) 光久福社会みどり保育園

* (学) は学校法人、(社福) は社会福祉法人の略 (以下各表共通)

北部ブロック内市立教育・保育施設の概要

幼稚園 (棟)	建築	構造	保育室	利用数	保育室以外の利用	
富田林	12	S58	S-1F	—	—	遊戯室・職員室
	13	S58	S-2F	7	2	幼児教育センター
新 堂	1	S38	W-1F	—	—	教具室
	3	S43	W-1F	—	—	遊戯室
	7	S51	R-2F	6	2	職員室
喜 志	6	S51	S-2F	4	2	遊戯室・職員室
喜志西	1	S55	S-2F	3	2	遊戯室・職員室

保育園	建築	構造	保育室	利用数	保育室以外の利用
富田林	H2	S-2F	5	5	遊戯室・職員室・調理室
若 葉	S44	S-1F	4	4	事務室
	H15	S-1F	2	2	遊戯室・調理室
	H15	S-1F	1	1	

* S : 鉄骨造 W : 木造 R : 鉄筋コンクリート造。保育所は棟番号なし (以下各表共通)

南東部ブロック内の教育・保育施設

	幼稚園	保育所
市立	市立大伴幼稚園 市立彼方幼稚園 市立錦郡幼稚園 市立川西幼稚園 市立板持幼稚園（休園中） 市立東条幼稚園（休園中）	市立彼方保育園 市立大伴保育園
私立	(学) 富田林学園しろがね幼稚園	

南東部ブロック内市立教育・保育施設の概要

幼稚園（棟）	建築	構造	保育室	利用数	保育室以外の利用	
大 伴	5	S41	S-1F	—	—	倉庫
	6	S51	S-2F	5	2	遊戯室・職員室
板 持	7	S57	S-2F	4	0	(休園中)
彼 方	3	S55	S-2F	3	2	遊戯室・職員室
錦 郡	5	S54	S-2F	3	2	遊戯室・職員室
川 西	5	S59	S-2F	5	2	遊戯室・職員室
東 条	2	S49	S-2F	2	0	(休園中)

保育園	建築	構造	保育室	利用数	保育室以外の利用
彼 方	S46	S-1F	1	1	遊戯室
	S56	S-1F	—	—	事務室
	S45	S-1F	3	3	
	H13	S-1F	2	2	調理室
大 伴	S42	S-1F	3	3	事務室・調理室
	S47	S-1F	2	2	
	H4	S-1F	1	1	

金剛ブロック内の教育・保育施設

	幼稚園	保育所
市立	市立伏山台幼稚園 市立青葉丘幼稚園	市立金剛保育園
私立	(学) 塚本学院大阪芸術大学 附属金剛幼稚園 (学) 大谷学園大谷幼稚園	(社福) 菊水保育園 (社福) 徳風会葛城保育園 (社福) 朋星会ともっち保育園 (社福) 光久福祉会寺池台保育園

金剛ブロック内市立教育・保育施設の概要

幼稚園（棟）	建築	構造	保育室	利用数	保育室以外の利用	
伏山台	1	S52	S-2F	5	2	遊戯室・職員室
	2	S53	S-1F	—	—	会議室
青葉丘	1	S11	W-1F	—	—	職員室
	2-1	S45	S-1F	2	0	
	2-2	S45	S-1F	3	2	
	3	S48	S-1F	1	0	
	5	S11	W-1F	—	—	遊戯室
7	S51	S-1F	—	—	幼児教育センター	

保育園	建築	構造	保育室	利用数	保育室以外の利用
金剛	S44	S-1F	4	4	事務室
	H14	R-2F	8	8	遊戯室・調理室

金剛東ブロック内の教育・保育施設

	幼稚園	保育所
市立	市立津々山台幼稚園	市立金剛東保育園
私立	(学) 竹田学園東金剛幼稚園 (学) 大橋学園平成幼稚園	(社福) 凜優会富貴の里保育園

金剛東ブロック内市立教育・保育施設の概要

幼稚園（棟）	建築	構造	保育室	利用数	保育室以外の利用	
津々山台	1	H5	S-1F	5	4	
	2	H5	S-1F	—	—	遊戯室・職員室
	3	H6	S-1F	1	0	

保育園	建築	構造	保育室	利用数	保育室以外の利用
金剛東	H5	R-1F	6	6	遊戯室・事務室・調理室